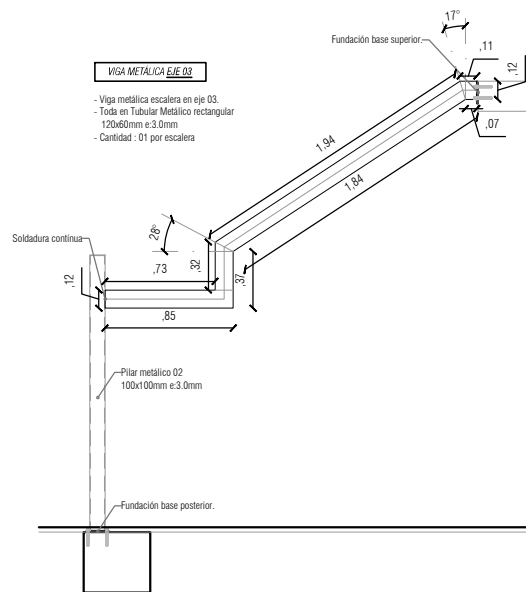
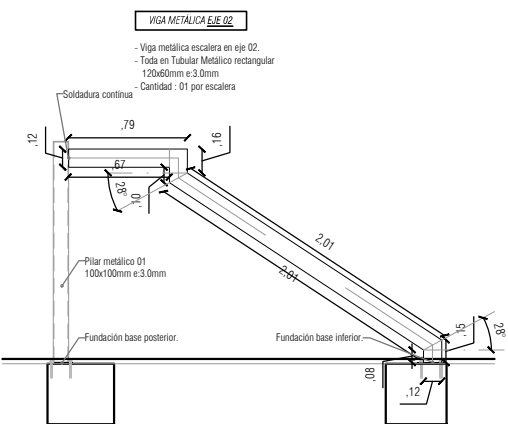
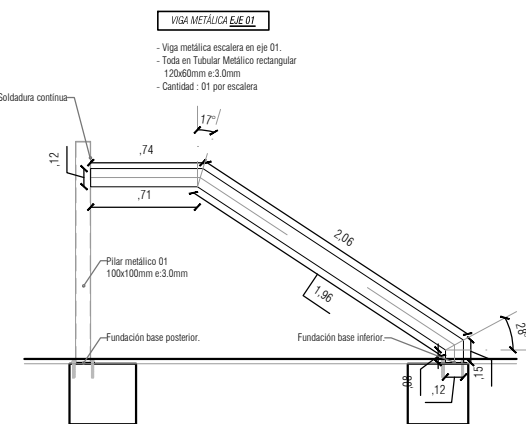
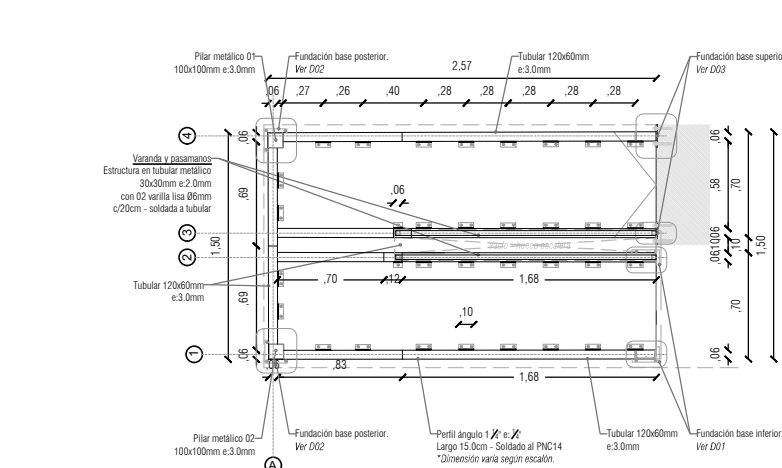


Corte A-A 1:50

Corte B-B 1:50

Vista posterior 1:50

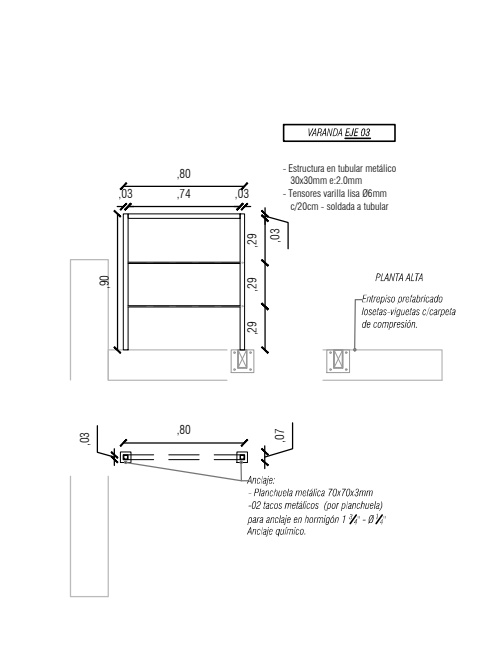
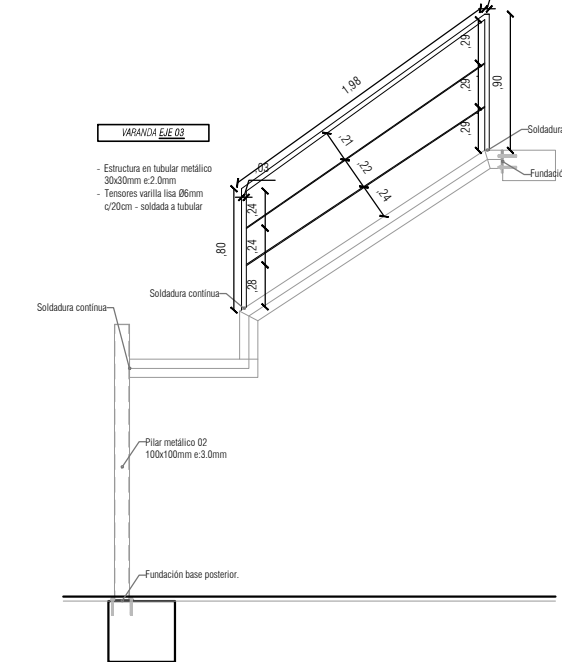
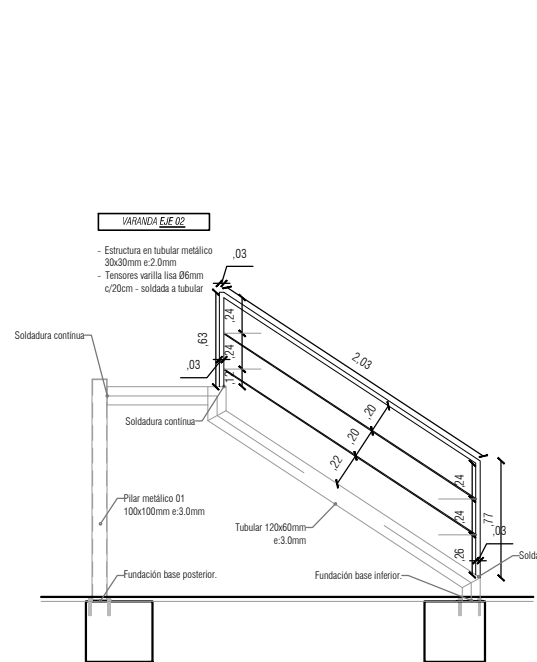
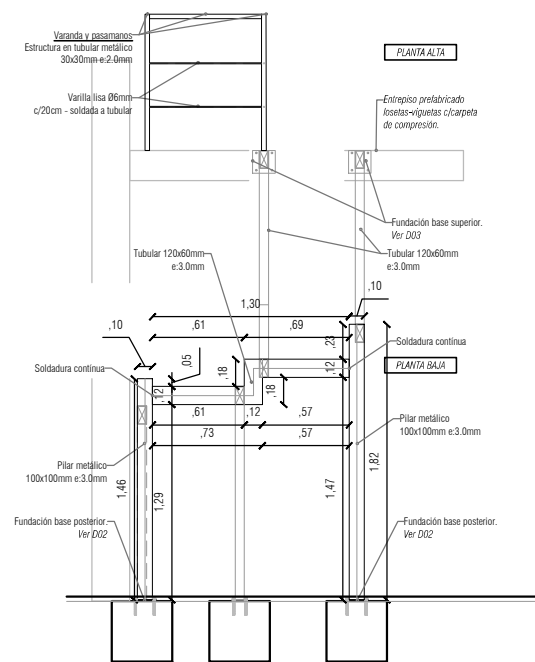
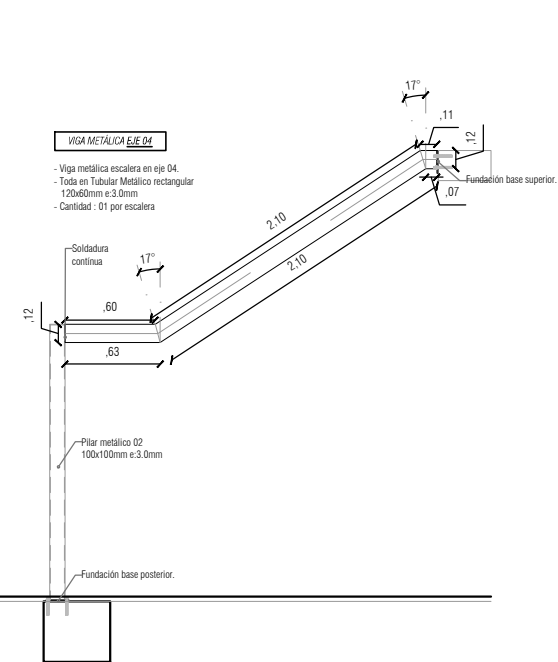


Planta - Estructura 1:50

Viga metálica 01 1:50

Viga metálica 02 1:50

Viga metálica 03 1:50



Viga metálica 04 1:50

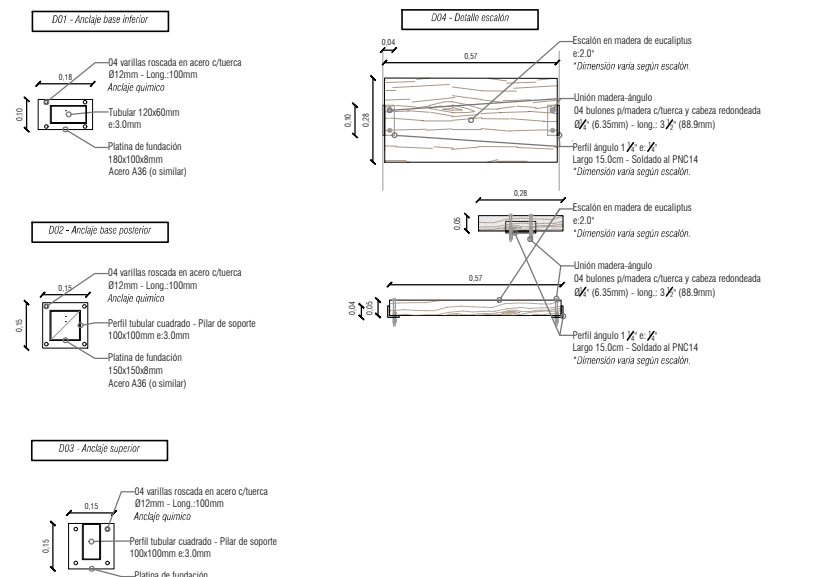
Pilares metálicos y viga posterior 1:50

Detalle: Planilla pasamanos - eje 01 1:50

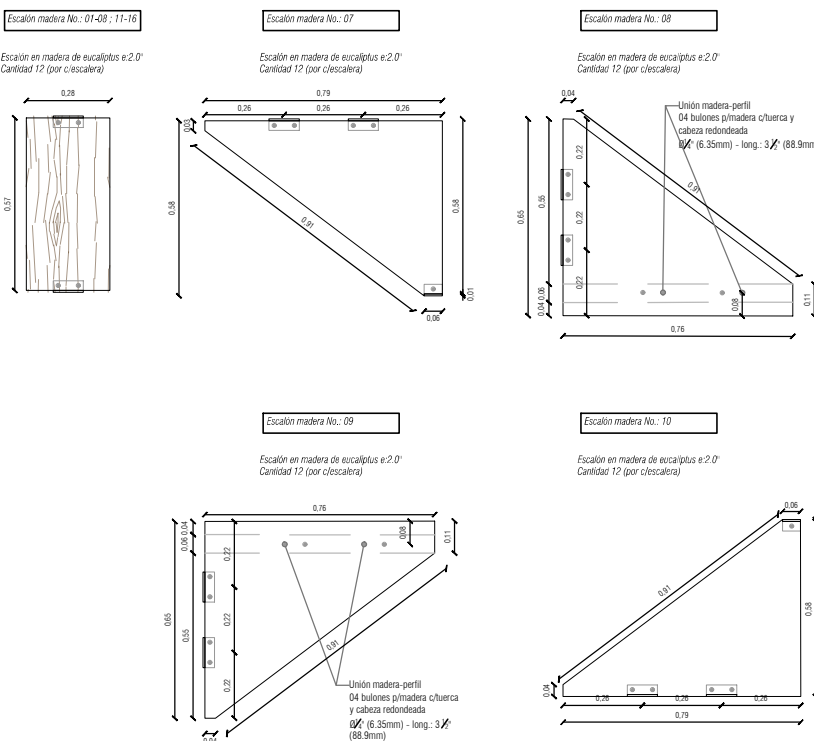
Detalle: Planilla pasamanos - eje 02 1:50

Detalle: Pasamanos en planta alta 1:50

## DETALLES ESCALERA



Detalle planchuelas de anclaje + Detalle genérico de escalón 1:25



Detalle escalones 1:25

TIPO	H3	CANTIDAD	11	IZQ.	-	UBICACION	VIVIENDAS TIPO 3D-4D
				DERJ.	-		
DESCRIPCION		ESCALERA METÁLICA CON ESCALONES EN MADERA - 1 P/VIVIENDA					
TERMINACION		UNA MANO DE FONDO ANTIOXIDO, 2 MANOS ESMALTE SINTÉTICO. COLOR BLANCO					
PROTECCION : Contra eventuales manchas de mortero, cal, cemento.							
BURLETES : NO LLEVA							
OBSERVACIONES : Todas las medidas están vistas al exterior. Las cantidades, dimensiones se rectificarán en obra.							

Detalle y características H2 1:25

**RIVERA**  
Sin fronteras  
CRECIENDO CON  
EQUIDAD

Ajuste de Proyecto ETAPA PERFIL DE PROYECTO : Arq. JUAN E. RANGEL LAGOS

Plano:  
**PLANILLA DE HERRERÍA 03  
ESCALERA METÁLICA**

Asentamiento:	LA LINEA	Nº Plano:	VPH - 03
Ubicación:	RIVERA CHICO - RIVERA - PADRÓN N 16840°		
Escala:	-	Fecha:	MARZO 2023
Técnico:	Arq. MARCELO DA SILVEIRA	Coordinador:	Arq. JUAN E. RANGEL LAGOS
Firma:		Firma:	

Equipo Técnico: **DGO**  
Unidad de Vivienda Urbana